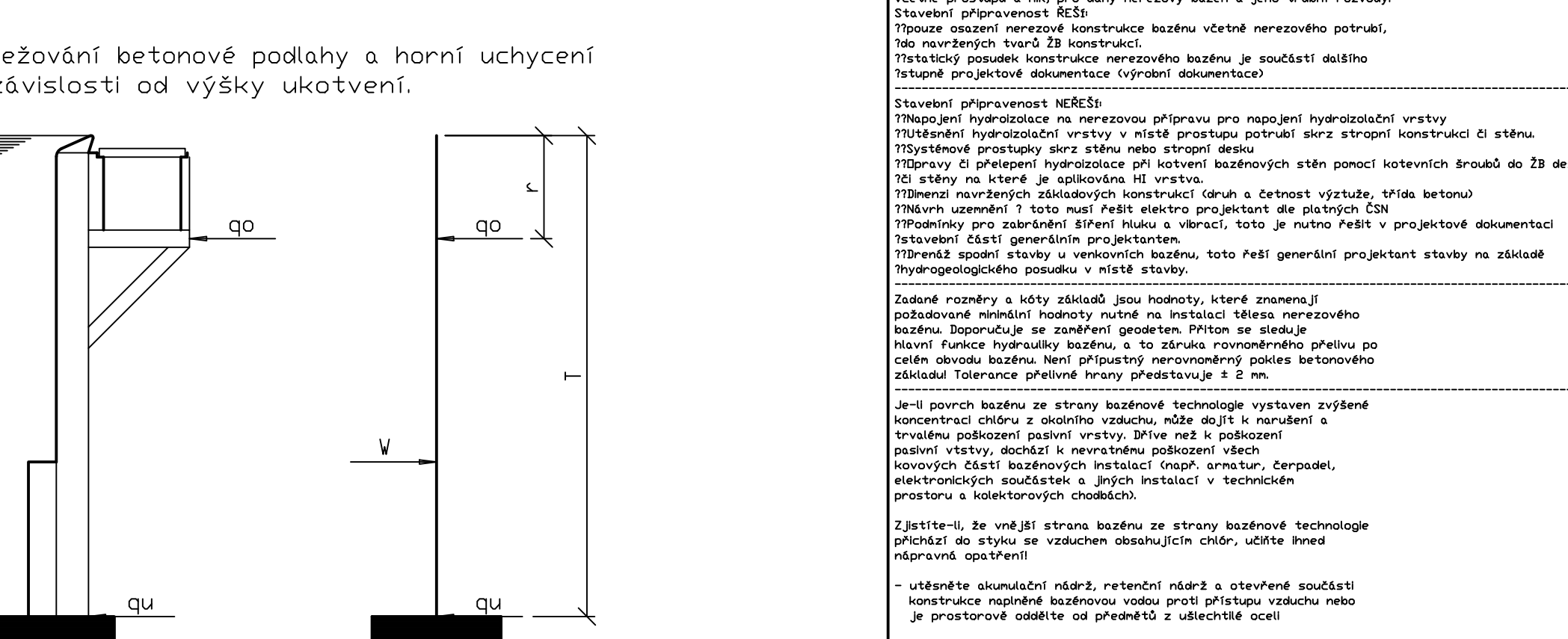
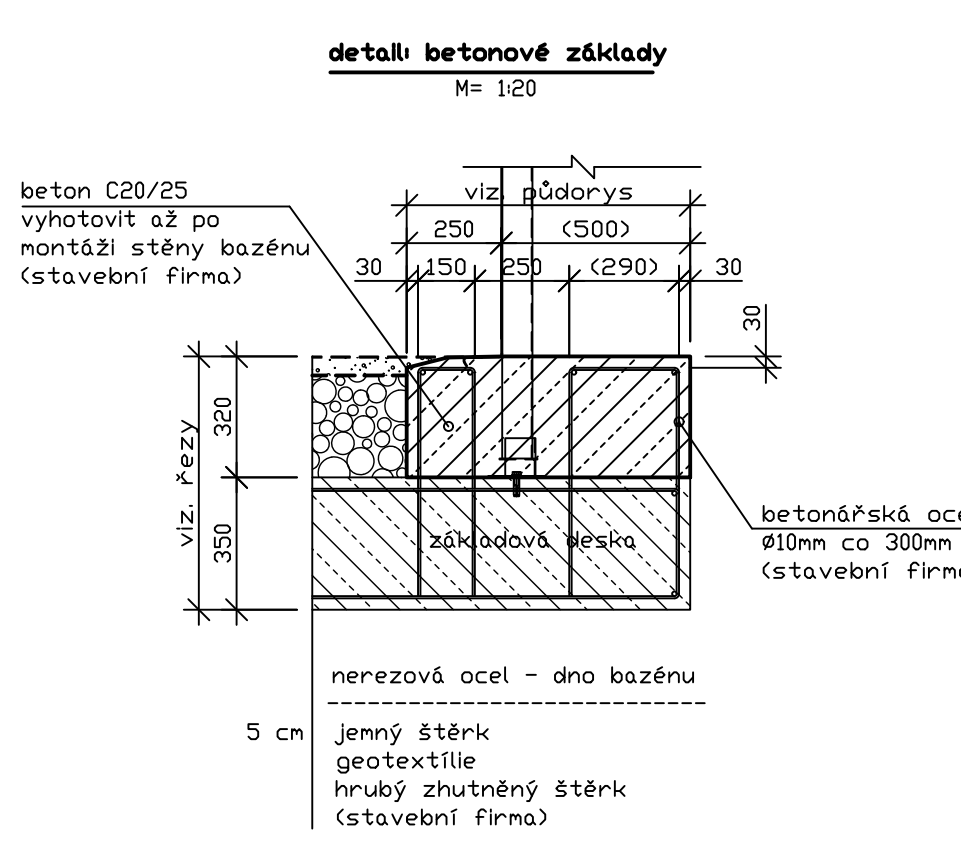
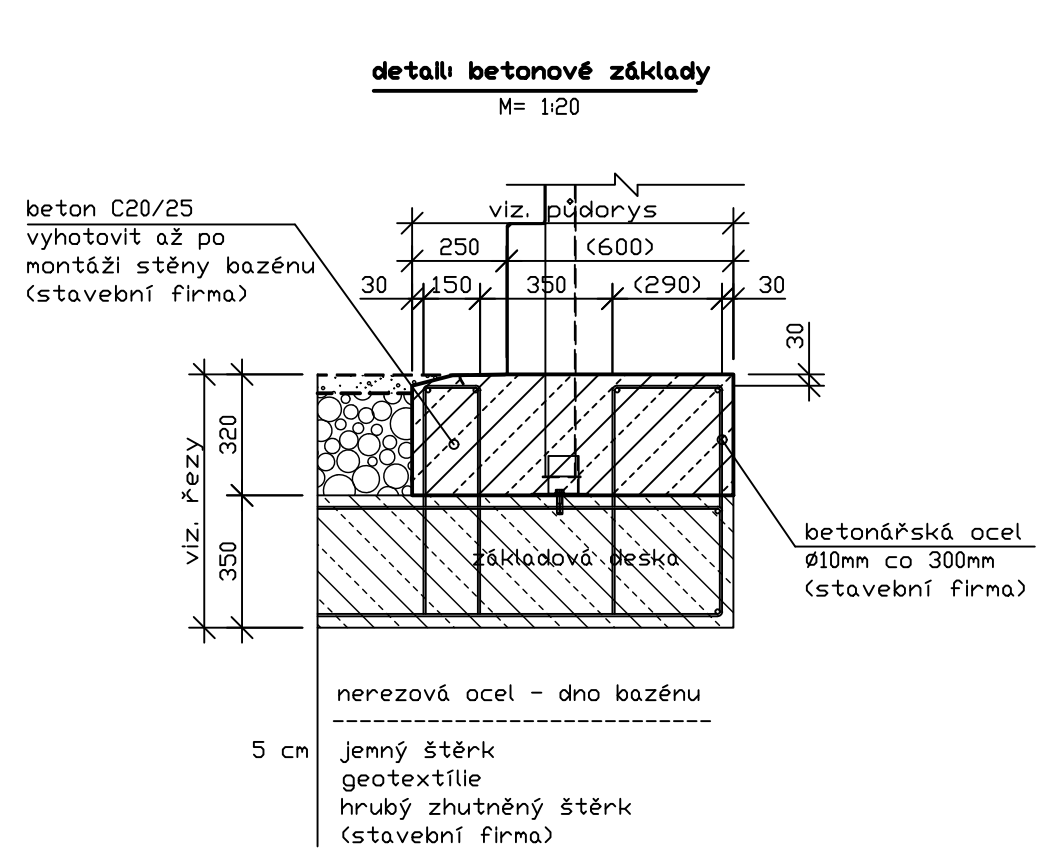
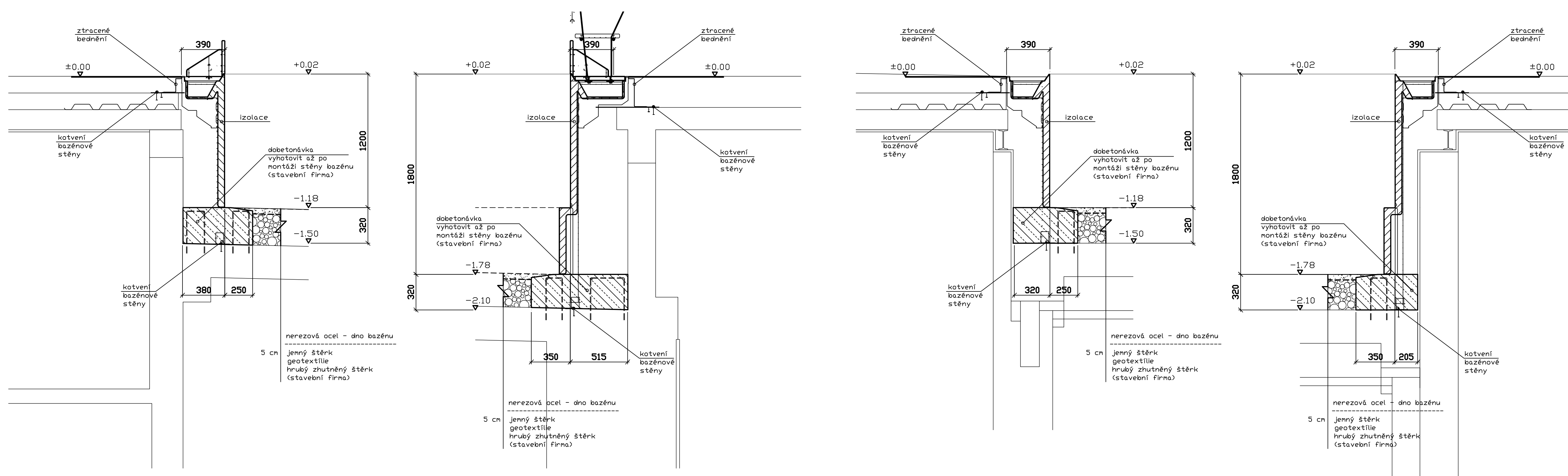
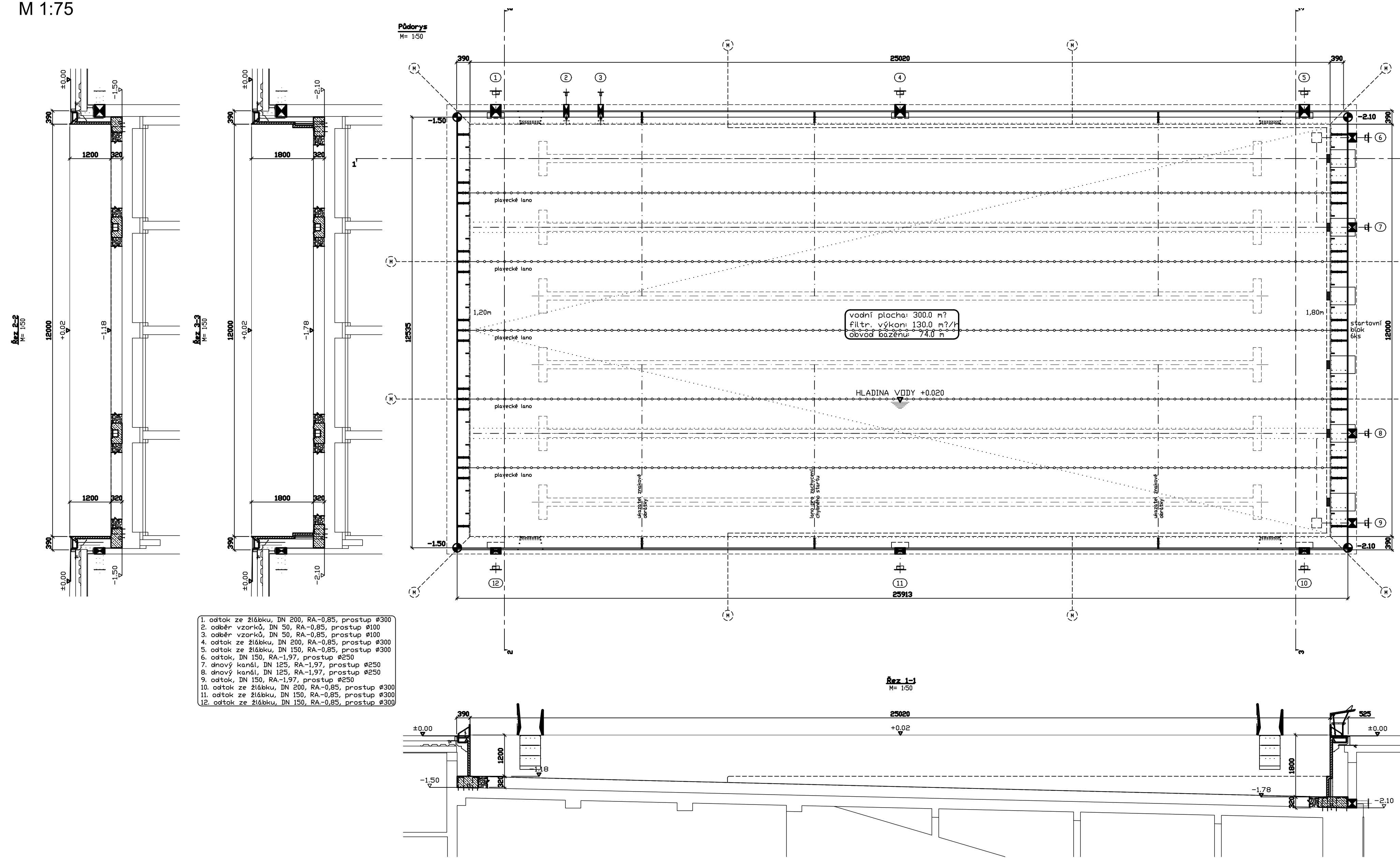
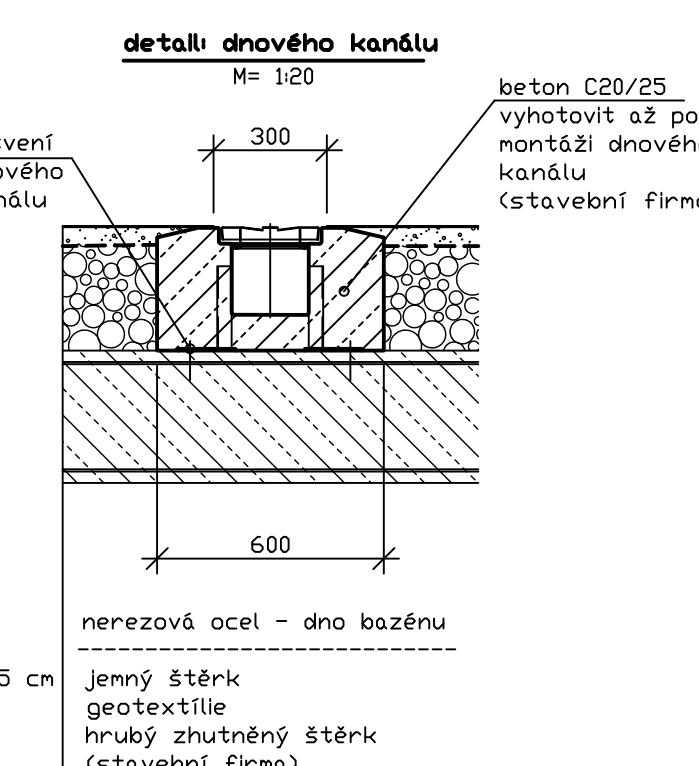


PLAVECKÝ BAZÉN
M 1:75





r [m]	T [m]	Ψ [kN/m]	q_0 [kN/m]	$q_0^{\text{calc}}(kN/m)$	
0	10	5.0	1.67	3.33	
	12	7.2	2.40	4.80	
	1.4	9.8	3.27	6.53	
	1.6	12.8	4.27	8.53	
	1.8	16.2	5.40	10.80	
	2.0	20.0	6.67	13.33	
0.25	10	5.0	2.22	4.78	
	12	7.2	3.08	6.58	
	1.4	9.8	3.98	5.82	
	1.6	12.8	5.06	7.74	
	1.8	16.2	6.27	9.93	
	2.0	20.0	7.62	12.58	
0.50	10	5.0	3.33	1.67	
	12	7.2	4.11	3.09	
	1.4	9.8	5.08	4.72	
	1.6	12.8	6.21	6.59	
	1.8	16.2	7.47	8.73	
	2.0	20.0	8.88	11.12	



1. vyhotovit základovou desku (stavební firma)
2. osazení a uchycení dnového kanálu před nanášením přídavného betonu (výrobce bazénu)
3. postupné zabetonování dnových kanálů po celé délce (stavební firma)
4. při dodatečných pracích je nutné dnový kanál zabezpečit tak, aby

[illegible]

vztažná výšková kó-
+0,02 ÚROVEŇ HLADINY VODY V BAZÉNU

OZN. / ZMĚNA		DATUM	PROVEDL	KONTROLA
VYPRACOVAN	ING. DAVID WDÖWKA		 HUTNÍ PRŮMYSL Frýdek-Místek a.s.	
PROJEKTANT	ING. DAVID WDÖWKA		DATUM	04/2024
SCHVÁLIL	ING. MICHAL ONDROUŠEK		ÚČEL	PROVÁDĚNÍ
KONTROLOVAL	ING. MICHAL ONDROUŠEK		STAVBY	
INVESTOR	Statutární město Jihlava	Č. ZAK.	11345-003-000	
MÍSTO STAVBY	Rošického 2684/6, 586 01 Jihlava	ARCHIVNÍ ČÍSLO	HP4-1-100139	
STAVBA	BAŽEN Ě ROŠICKÉHO 6, JIHLAVA REKONSTRUKCE BAŽENÝCH VAN V OBJEKTU	LISTŮ	1	PŮČET A4 8
	S001 KRYTÝ BAŽEN NEREZOVÉ BAŽENY	MEŘITKO	POŘADOVÉ ČÍSLO	
	BAŽENÝCH VAN V OBJEKTU			